



environnement numérique de travail
en Midi-Pyrénées

Environnement numérique de travail

*un outil d'animation de la relation enseignant-
élève-parent au service de la cohésion sociale*

Assises Nationales des TIC

24 juin 2009



Se connecter

L'ENT Midi-Pyrénées ▾

Le Groupement ENT MP

- ▶ Le contexte
- ▶ Les enjeux
- ▶ Le pilotage
- ▶ Les marchés
- ▶ Le cofinancement FEDER

Les services aux utilisateurs

- ▶ Un ENT, c'est quoi ?
- ▶ Les services intégrés
- ▶ Les services interfaçables

Liste des établissements ◀

Ressources pédagogiques



Recherche

mot(s) clé(s)

Valider

Recherche avancée

L'ENT Midi-Pyrénées

Bienvenue sur l'ENT Midi-Pyrénées

Le portail d'information ENT Midi-Pyrénées

Vous vous trouvez actuellement sur le portail d'information du projet "Environnement Numérique de Travail (ENT) Midi-Pyrénées".

Une somme **d'informations pratiques** y sont à votre disposition, avec notamment :

- **l'historique** du projet ENT Midi-Pyrénées
- **le partenariat** entre collectivités et état
- **la liste des établissements** actuellement équipés
- **les services en ligne** disponibles sur cet outil
- l'organisation du **dispositif d'accompagnement**

Actualités de l'ENT Midi-Pyrénées

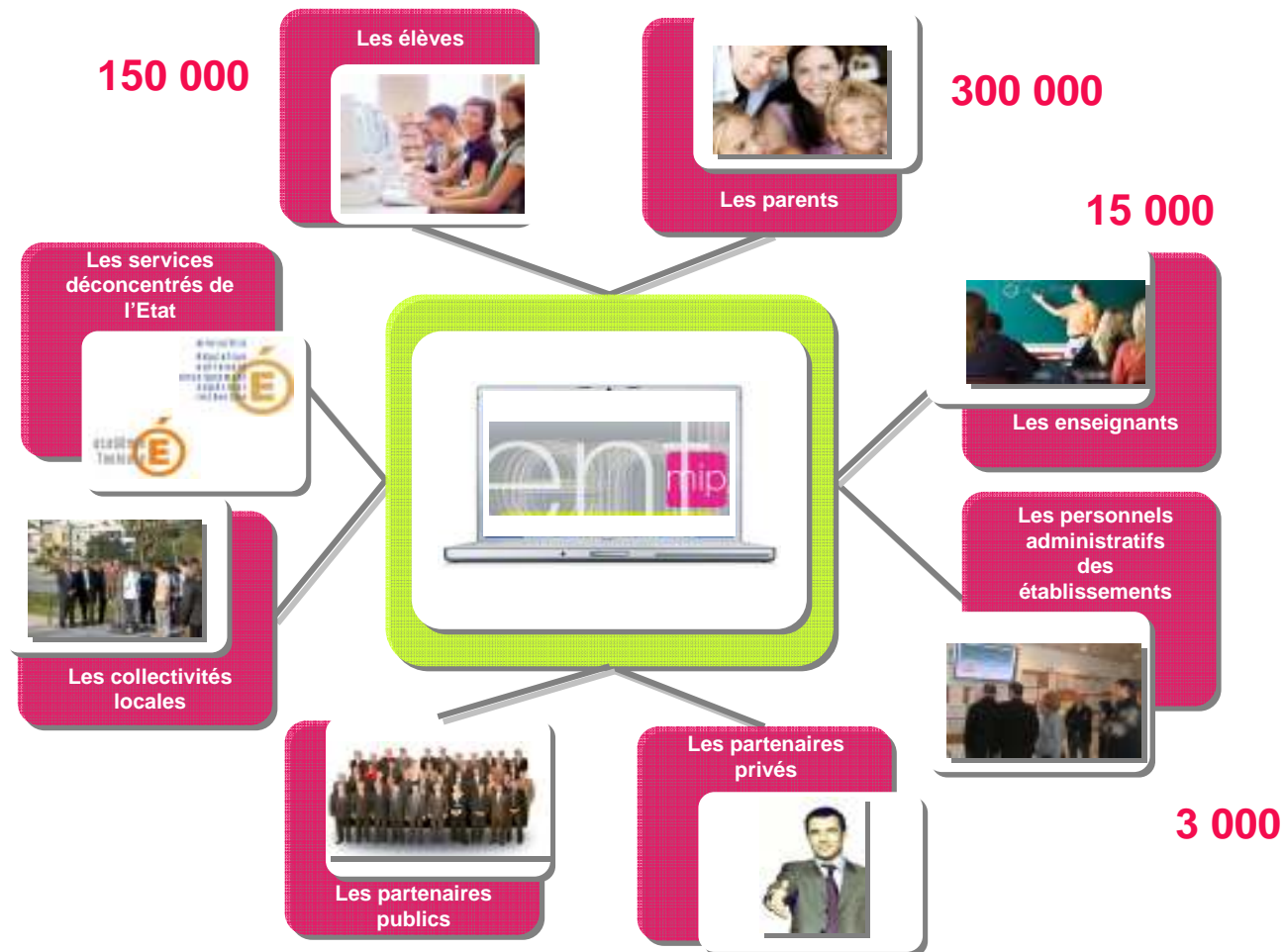
Lundi 27 avril 09 : Conférence de presse pour le lancement officiel de l'Environnement Numérique de Travail (ENT) Midi-Pyrénées.

Les chiffres de l'ENT Midi-Pyrénées

- **272 établissements** (collèges et lycées) équipés d'ici 2011
- **445 000 élèves concernés**, pour près de 500 000

Liste des établissements ENT

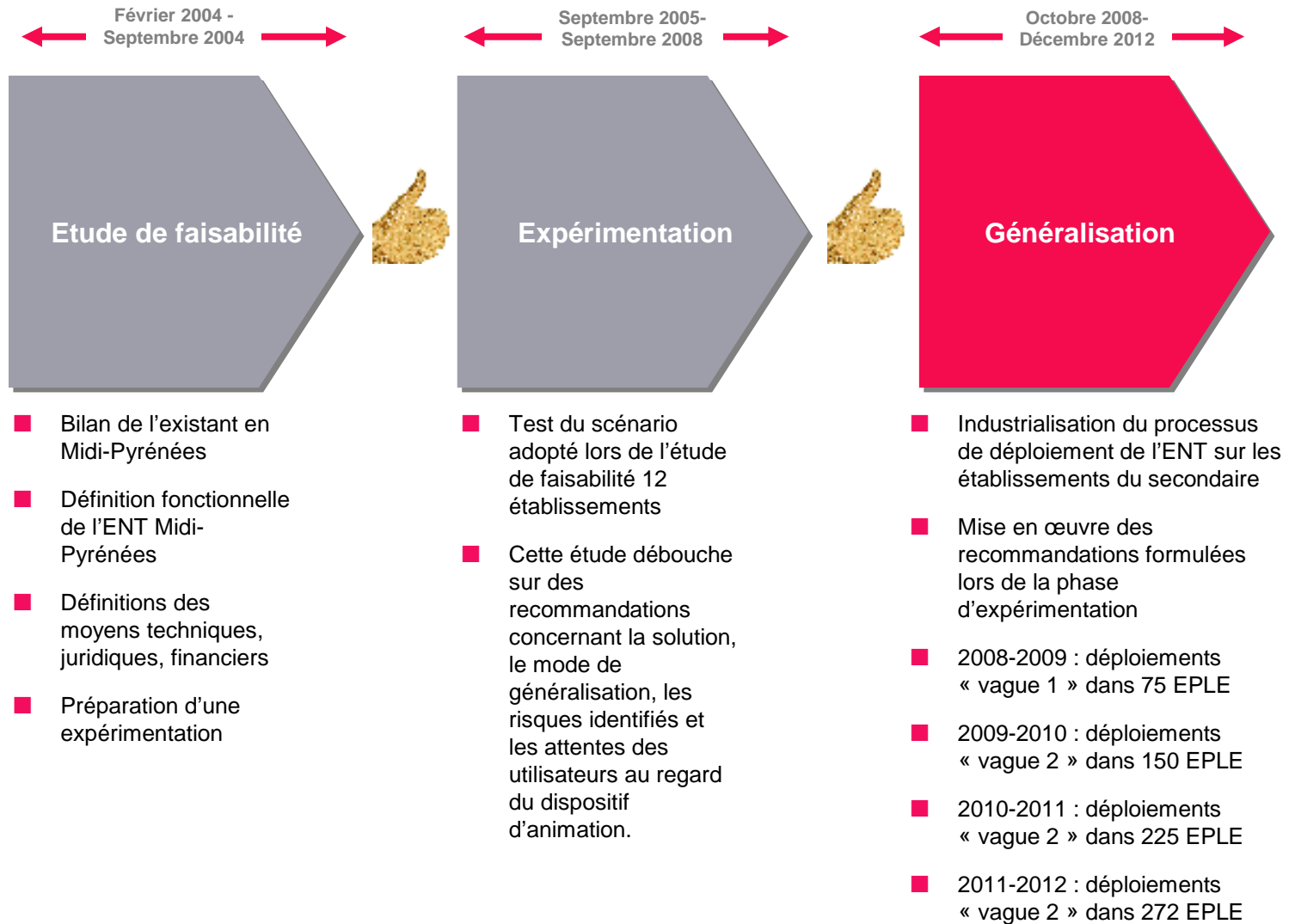
[Cliquez ici](#) pour accéder aux listes des collèges et lycées actuellement équipés de l'Environnement Numérique de



L'ENT Midi Pyrénées, c'est :

- 272 établissements (collèges et lycées) équipés d'ici 2011
- 146 000 élèves concernés, pour près de 500 000 utilisateurs (élèves, parents, enseignants et personnels administratifs des établissements)

→ 1 habitant sur 5 de la Région utilisera l'ENT Midi-Pyrénées d'ici 2 ans



- **9** partenaires principaux (Rectorat, Région et 7 Conseils Généraux)

- **272** établissements (collèges et lycées) d'ici 2011
 - **150 000** élèves concernés, **500 000** utilisateurs
 - Soit **1/5** de la population de Midi-Pyrénées

- Plus de **150 000** connexions depuis mars 2009

- Près de **4M€** de coûts techniques, **8M€** de coûts d'accompagnement

- L'un des **1er** projets d'e-administration au plan national

- Un **partenariat État – Collectivités locales** efficace et bien compris
- La **cohérence et la maintenance** des architectures et systèmes d'information intra-extra établissements
- Des **services simples d'utilisation**, ergonomiques, évolutifs pour une large gamme d'utilisateurs
 - *Faciliter le travail des administrateurs établissements*
 - *Faciliter la prise en main des enseignants*
 - *Une qualité de service irréprochable*
- Un dispositif global et bien dimensionné de **formation**
- Une **structure d'animation** permanente et performante
 - *Au niveau local : des personnes ressources dédiées et bien formées*
 - *Une structure régionale pour l'appui, l'assistance et l'animation*



ANNEXES



■ Moderniser le service public de l'éducation

- *Proposer de nouveaux services encourageant de nouvelles pratiques*
- *Favoriser le développement du travail coopératif*
- *Prendre en compte les besoins d'individualisation*
- *Assurer la « continuité » et « l'accessibilité » du service pour les usagers*

■ Faciliter la gestion des établissements

- *Mettre en cohérence les outils et les pratiques*
- *Fluidifier les échanges entre les « tutelles » et les établissements*
- *Faciliter l'organisation interne de l'établissement*

1 Région, 7 Départements et l'État s'associent pour **rationaliser la gestion** des fonds publics, **mutualiser l'accompagnement** et **favoriser la continuité des services** dans l'enseignement secondaire

■ Les équipements informatiques dans les lycées

- *4 M€ de budget annuel pour la Région*
- *30 000 ordinateurs disponibles dans les lycées*
- *Des initiatives innovantes :*
 - *Mise en place de Netbooks (portables 10')*
 - *Charriots mobiles*
 - *Expérimentations WiFi (Internats, Foyers, CDI, etc.)*
 - *Tableaux Blancs Interactifs*

■ Le réseau Haut-Débit ASTER

- *Connexions SDSL pour tous les lycées de Midi-Pyrénées*
- *Utilisation enrichie : multimédia, vidéos, animations, podcasts, etc.*

■ Etat des lieux

- **Situation des foyers ayant un enfant de moins de 15 ans :**
 - ◆ 90,8% sont équipés en micro-ordinateur
 - ◆ 83,1% sont connectés à Internet(source : Médiamétrie, étude réalisée sur octobre-décembre 2008)
- **Risque sur l'égalité d'accès aux services rendus sur l'ENT**

■ Mise en place d'une expérimentation

- **Initiative lancée en partenariat avec la Caisse des Dépôts et Consignations**
- **Objet : étudier les synergies entre l'ENT Midi-Pyrénées et le réseau des Cyber-bases afin d'offrir des conditions d'accès aux foyers non équipés.**
- **Expérimentation actuellement menée sur 4 territoires**
 - ◆ Quercy –Bouriane
 - ◆ Saint Laurent de Neste
 - ◆ Auch
 - ◆ Pamiers